

# 接続設定ガイド WiMAX 2+ URoad-Stick

## はじめにご準備ください

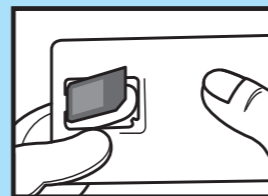
下に書かれた①～②を箱から取り出し、USB接続が可能なPCをご準備ください。



## 1 URoad-Stickの準備をします

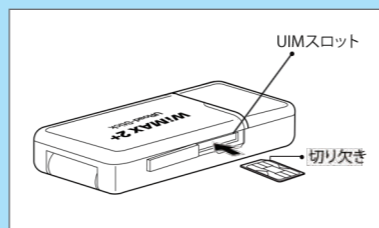
### 1. au Micro IC Cardを台紙から取り外します。

台紙からau Micro IC Cardを、  
図のように指で押して取り外します。



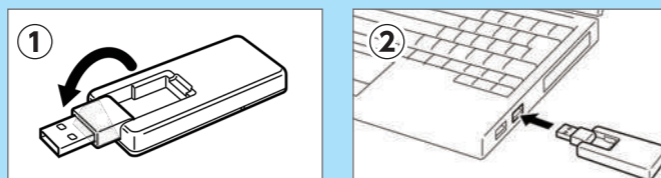
### 2. IC CardをURoad-Stickに挿入します。

URoad-StickのUIMスロットカバーを開け、  
IC Cardの金属部分を上にして、**カチッ**と音が  
するまで差し込みます。



### 3. URoad-StickをUSB接続可能なPCに差し込みます。

- URoad-StickのUSBコネクタ部分を、回転させて外に出します。
- URoad-StickをPCのUSBポートに差し込みます。



## 2 接続設定を行います

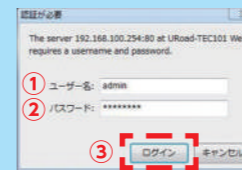
### Step 1

Webブラウザを起動し、アドレスバーに「**192.168.100.254**」  
または「uroad.stick」と入力し、「Enter」キーを押します。



### Step 2

認証画面が表示されるので、ユーザー名欄に「**admin**」と入力し(①)、パスワード欄に「**admin**」を入力し(②)、「ログイン」を押します(③)。

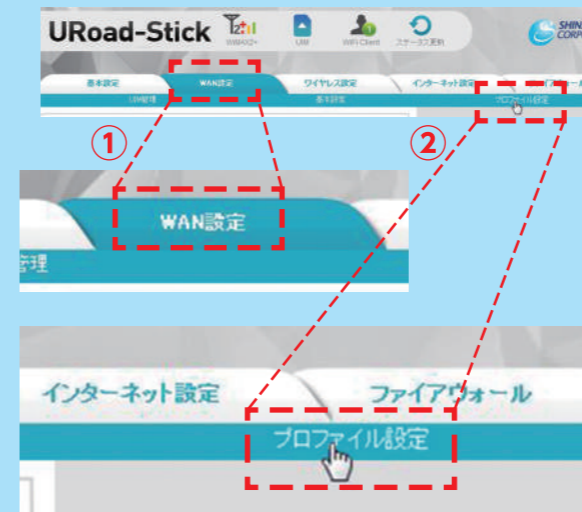


### Step 3

Web設定画面が表示されます。

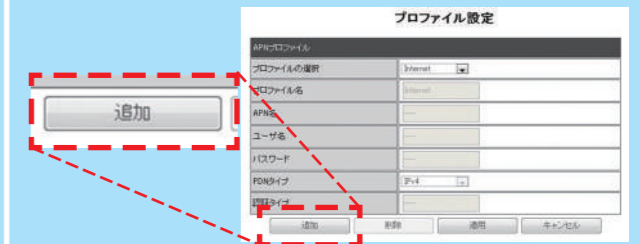


プロファイルの設定を行うため、画面上部の「**WAN設定**」をクリックし(①)、その後表示される「**プロファイル設定**」を選択します(②)。



### Step 4

プロファイル設定画面で「**追加**」を押します。



### Step 5

APNプロファイル設定に以下の**赤い文字の部分**をそのまま入力し、最後に「**保存**」を押します。

APNプロファイル	
プロファイル名	asahinet
APN名 ※1	wx2.d.asahinet.jp
ユーザ名 ※2	d@wx2.d.asahinet.jp
パスワード	0000 (ゼロゼロゼロゼロ)
PDNタイプ	IPv4
認証タイプ	CHAP

※1 固定IPアドレスの場合: wx2.f.asahinet.jp  
※2 固定IPアドレスの場合: f@wx2.f.asahinet.jp



### Step 6

プロファイル設定画面の「**プロファイルの選択**」から「**asahinet**」を選択し(①)、「**適用**」を押します(②)。



5分ほど待ってから利用を開始してください。  
以上で設定は終了です。

お困りの際は弊社技術サポートまでお気軽にお電話ください。

**0120-577-126** 携帯電話 IP電話など 03-6631-0858  
年中無休 10:00-17:00

